

# PREMIUM FUN

เกาหลีสนุกสุดมัน!

5 วัน 3 คืน



สัมผัสประสบการณ์วิบสน Gangwha Luge สุดมันส์

- > ถ่ายรูปกับคาเฟ่ "โจย้งบังซิก" ที่แปลงจากโรงทอผ้าเก่า
- > ท่องอาณาจักร Lotte World สวนสนุกในร่ม และ Aquarium
- > สวมชุดอันบก เดินชมพระราชวังคยองบกคยองที่เก่าแก่ที่สุดในโซล
- > บุฟเฟ่ต์นานาชาติ ชาบู เบียร์ โวน์ ไม้อัน



กำหนดเดินทาง

เดือน เมษายน - ตุลาคม 2563

KOREANAIR

เริ่มต้นที่

24,900\*

บาท / ท่าน

\*ราคาเริ่มต้นไป - กลับ ต่อ 1 ท่าน เที่ยวบินเป็นไปตามที่กำหนด



จำนวนอาหาร  
ตามโปรแกรม



น้ำหนักกระเป๋า  
23 กก. / 1 ใบ



เครื่องบิน



โรงแรมที่พัก  
ระดับ 4 ดาว

## PREMIUM FUN

5 วัน 3 คืน

- คาเฟ่ "โจย้งบังซิก" ที่แปลงจากโรงทอผ้าเก่า
- ท่องอาณาจักร Lotte World และ Aquarium
- ถ่ายรูปเก๋ๆ กับ ภาพ 3 มิติ, พิพิธภัณฑ์น้ำแข็ง
- สวม ชุดอันบก เดินชม พระราชวังคยองบกคยอง
- บุฟเฟ่ต์นานาชาติ ชาบู เบียร์ไวท์ ไม้อัน

## กำหนดการเดินทาง

### วันที่ 1 สมุทรปราการ (ท่าอากาศยาน สุวรรณภูมิ)

- 20:30 น.** คณะพร้อมกัน ณ ท่าอากาศยาน **สุวรรณภูมิ** อาคารผู้โดยสารขาออก ชั้น **4** ประตูทางเข้า **5-6** เคาน์เตอร์ **N** สายการบิน **Korean Air** โดยมีเจ้าหน้าที่ของบริษัทฯ คอยให้การต้อนรับ
- 23:15 น.** ออกเดินทางสู่ ท่าอากาศยาน **กรุงโซล สาธารณรัฐเกาหลีใต้** โดยเที่ยวบินที่ **KE652** (บริการอาหารและเครื่องดื่ม)

### วันที่ 2 อินซอน - วัดซอนดิงซา - Ganghwa Seaside Resort (รวมบัตรและอุปกรณ์) - Joyangbangjik Café - ไชน่าทาวน์

- 06:40 น.** เดินทางถึง ท่าอากาศยาน **อินซอน สาธารณรัฐเกาหลีใต้** (เวลาท้องถิ่นเร็วกว่าไทย 2 ชม.) กรุณาปรับนาฬิกาของท่านเป็นเวลาท้องถิ่นเพื่อสะดวกในการนัดหมาย หลังผ่านขั้นตอนการตรวจหนังสือเดินทาง และตรวจรับสัมภาระเรียบร้อย นำท่านเดินทางสู่ **วัดซอนดิงซา Jeondeungsa Temple** เป็นวัดพุทธเก่าแก่ประจำตระกูลของกษัตริย์ที่ศาลเจ้าสำหรับเก็บราชวงศ์โครยอ วัดแห่งนี้เต็มไปด้วยสถาปัตยกรรมมากมาย เช่น วิหารหลัก Daeungbojeon ที่มีการตกแต่งด้วยงานแกะสลักเป็นลวดลายต่างๆ ทั้งภายในและภายนอกอาคาร และมีการสลักเขียนชื่อของทหารเกาหลีตามเสาของวัดนี้อีกด้วย นอกจากนี้ยังมีอาคารและวิหารอีกหลายหลังในวัดนี้ที่ได้รับการลงทะเบียนเป็นสมบัติของชาติเกาหลี นำท่านเดินทางสู่ **Ganghwa Seaside Resort** สัมผัสประสบการณ์ขับรถ Ganghwa Luge สุดมันส์ (ลูจ หรือที่คนเกาหลีเรียกว่า รูจี) เป็นสนามที่เส้นทางยาวกว่า 1.8 กม. การไปยังจุดปล่อยตัวนั้น เนื่องจากเราต้องขับรถลงมาจากยอดเขา จึงต้องนั่งเคเบิลคาร์ไปยังจุดปล่อยตัว ท่านจะได้ชมวิวมุมสูง 360 องศา และสุดอากาศระหว่างทาง วิถีบังคับก็ไม่ยาก เพียงแค่ผลักหรือดึงแฮนด์เพื่อหยุด หรือปล่อยให้รถลูจเคลื่อนตัวไปข้างหน้าเท่านั้นเอง ส่วนการเลี้ยวซ้ายขวาก็แค่ขยับแฮนด์เหมือนกับการบังคับจักรยาน และสามารถเล่นได้ทุกเพศทุกวัย (**รวมบัตรและอุปกรณ์**)



## เที่ยง

### บริการอาหารกลางวัน ณ ภัตตาคาร (เมนู บุลโกกิ หมูผัดซอสเกาหลี)

เอาใจสายถ่ายรูปกับ **Joyangbangjik Café** ซึ่งเป็นที่นิยมของคนเกาหลีในช่วงนี้ ตั้งอยู่ที่เกาะคังฮวา เขตเมืองอินซอน เป็นคาเฟ่ที่ดัดแปลงมาจากโรงงานทอผ้าเก่า ภายในจะให้อารมณ์เหมือนโรงงานขนาดใหญ่ คลาสสิก แกรมมีมุมให้ถ่ายรูปเยอะมากๆ ภายในร้านตกแต่งสไตล์คลาสสิกรวมสมัย เราจะเห็นภาพเก่าๆย้อนยุค และเครื่องตั้งนี่ก็มีให้เลือกมากมาย ปลาสดไม่ได้เลยคือ "ลาเต้มันม่วง" ที่อยากให้คุณคนลองชิมกัน (**ไม่รวมค่าเครื่องดื่ม**) นำสู่ **ไชน่าทาวน์ China Town** ศูนย์รวมร้านขายจางมยอนหรือบะหมี่ตำเกาหลี ซึ่งต้นกำเนิดมาจากแรงงานจีนอพยพมาตั้งถิ่นฐานในบริเวณนี้เป็นจำนวนมาก อาหารการกินในตอนนั้นเป็นการทำอาหารแบบประหยัดนั่นก็คือ "จ่าเจียงเมี่ยน" แปลว่าบะหมี่ผัดซอส ต่อมาได้มีการปรับรสชาติตามวัตถุดิบท้องถิ่น โดยใส่เต้าเจี้ยวดำ และปรุงรสให้ถูกปากคนเกาหลีมากขึ้น ท้ายที่สุดก็เรียกเพียงเสียงจาก "จ่าเจียงเมี่ยน" มาเป็นจางมยอน นอกจากจะมีจางมยอนขายแล้ว ยังมีอาหารและขนมต่างๆ ที่ล้วนเป็น

วัฒนธรรมที่ส่งผ่านมาจากประเทศจีน รวมถึงงานศิลปะตามถนนหนทาง ล้วนบ่งบอกถึงความเป็นจีนได้ชัดเจน



**คำ** บริการอาหารค่ำ ณ ภัตตาคาร (เมนู จาจังมยอน)

**ที่พัก** **Ramadaincheon Hotel** หรือเทียบเท่า

**วันที่ 3** **Lotte World & Lotte Aquarium (รวมบัตร) - Trick Eye & Ice Museum (รวมบัตร) - ช้อปปิ้งองแด**

**เช้า** **บริการอาหารเช้า ณ ห้องอาหารของโรงแรม**

นำคณะเดินทางสู่ **Lotte World** เป็นสวนสนุกในร่มที่ใหญ่ที่สุดในเกาหลีใต้ ที่มีทั้งสวนสนุกในร่ม ซึ่งจัดได้ว่าเป็นสวนสนุกในร่มที่มีชื่อเสียงที่สุดแห่งหนึ่งในโลกเลยทีเดียว และมีโซนสวนสนุกกลางแจ้ง ที่สร้างเป็นเกาะอยู่กลางทะเลสาบชอกซอน Seokchon Lake โดยสัญลักษณ์หรือมาสคอตประจำสวนสนุกแห่งนี้คือคู่รักแรคคูนที่ชื่อ Lotty และ Lorry นั่นเอง "Lotte World Tower" เป็นสถาปัตยกรรมอาคารที่โดดเด่น มีแรงบันดาลใจจากภาพวาดเซรามิคเกาหลี และพู่กันเขียน เป็นตึกที่สูงเป็นลำดับที่ 6 ของโลก (556 เมตร) มีทั้งหมด 123 ชั้น ด้านบนทาวเวอร์ประกอบด้วยแกลเลอรี คาเฟ่ โรงแรมหรู และหอชมวิว Skywalk ที่สามารถชื่นชมทัศนียภาพอันงดงามตัวเมืองกรุงโซล จากนั้นเข้าชม **พิพิธภัณฑ์สัตว์น้ำ Lotte Aquarium** ที่อยู่ในกรุงโซล โดยจะแบ่งเป็นโซนต่างๆ ทั้งหมด 9 โซน โซนแรก คือ Rivers of Korea ที่โซนนี้เป็นของสัตว์ที่อยู่ในน้ำจืดตามแม่น้ำ ทะเลสาบ ในประเทศเกาหลี โซนที่สอง คือ Tropical River ในโซนนี้ก็มีสัตว์ในเขตร้อนเป็นหลัก โซนที่สามคือ Amazon River ในโซนนี้ก็มีปลาน้ำจืดที่ใหญ่ที่สุดอย่าง Pirarucu และ Arowana ซึ่งอาศัยอยู่ในแม่น้ำอเมซอน โซนที่ 4 คือ Sea Lion Zone เสน่ห์ที่น่าหลงใหลของโซนนี้คือสิงโตทะเลที่ว่ายน้ำไปมา ส่วนโซนที่ 5 ก็คือ The Ocean คือ เป็นเหมือนหัวใจของอควาเรียมแห่งนี้ โซนต่อไป โซนที่ 6 ซึ่งมีดาราของที่นี่ก็คือ Beluga Whale แหวกว่ายเล่นลูกบอล ทั้งเด็กและผู้ใหญ่ก็ชอบโซนนี้ โซนที่ 7 คือ Coral Reef Garden โซนนี้จะมีสารพัดสัตว์น้ำตามแนวปะการังให้ได้ดูกัน โซนที่ 8 คือ Play Ocean โซนนี้จะได้สัมผัสสัตว์ทะเลอย่างปลาดาว และโซนสุดท้าย คือ Polar Region Zone เป็นโซนเรียนรู้เกี่ยวกับเพนกวิน ท่านจะได้เพลินเพลินกันไปโลกใต้ท้องทะเลอย่างแน่นอน



### เที่ยง

#### บริการอาหารกลางวัน ณ ภัตตาคาร (เมนู BBQ Buffet หมูย่างเกาหลี)

นำทุกท่านเข้าชม **Trick Eye** เป็นสถานที่ท่องเที่ยวชื่อดังที่จัดขึ้นแบบพิพิธภัณฑ์แกลเลอรีศิลปะและภาพวาด ที่สร้างขึ้นโดย "ตริองปี L'Oeil" คือเทคนิคงานศิลปะแบบ 2D และลักษณะภาพวาดจะเป็นแบบ 3D แทนที่จะเป็นการดูภาพวาดธรรมดาๆเหมือนหอศิลป์ทั่วไป **Ice Museum** เมืองน้ำแข็งที่มีผลงานศิลปะแกะสลักน้ำแข็งกว่า 50 ชิ้น รวมอยู่ในที่เดียว พร้อมจัดแสดงในรูปแบบที่ไม่ธรรมดา แต่จำลองเป็นเมืองที่ทุกอย่างกลายเป็นน้ำแข็ง และเอาใจเด็กๆ ด้วยสไลเดอร์น้ำแข็ง และกิจกรรมอื่นๆ อีกมากมาย นำท่านเดินทางสู่ **ย่านฮงแด Hongdae** ศูนย์รวมเด็กวัยรุ่น มีทั้งสินค้าแฟชั่น เสื้อผ้า กระเป๋า รองเท้า ของกิฟช็อป เครื่องเขียนต่างๆ รวมทั้งกิจกรรมทางวัฒนธรรมทางศิลปะ การแสดง ที่น่าสนใจมากมาย



### ค่ำ

#### บริการอาหารค่ำ ณ ภัตตาคาร (เมนู จิมทัก ไก่ผัดกับวันเส้นซอสต้า)

### ที่พัก

#### Marigold Hotel หรือเทียบเท่า

### วันที่ 4

ศูนย์โสม - ศูนย์สมุนไพรสนเข็มแดง - Cosmetic Shop - สามชุดอันบก + พระราชวังของบกุก - Duty Free - N Seoul Tower - ชอปปิงเมียงดง

### เช้า

#### บริการอาหารเช้า ณ ห้องอาหารของโรงแรม

นำท่านชม **ศูนย์โสม Ginseng** หรือราชาแห่งมวลสมุนไพร เพราะเกาหลีใต้เป็นประเทศที่มีการผลิตโสมเกาหลีที่มีคุณภาพเป็นอันดับ 1 ของโลก นำทุกท่านชม **ผลิตภัณฑ์น้ำมันสนเข็มแดง Red Pine** นิยม

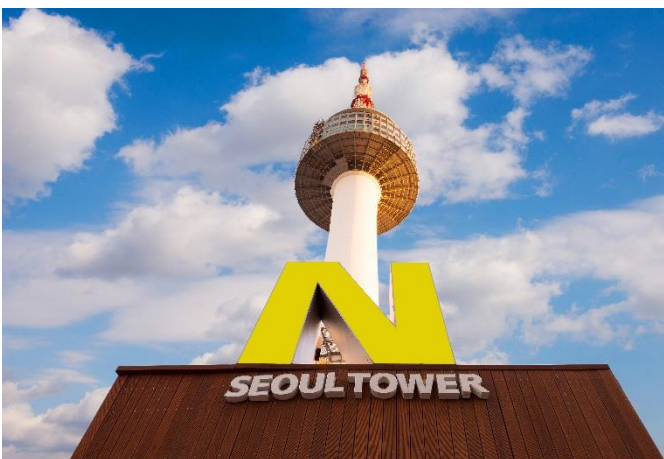
มารับประทานเพื่อล้างสารพิษในร่างกาย ล้างไขมันในเส้นเลือด ท้วทั้งร่างกาย ป้องกันไขมันอุดตันในเส้นเลือด, โรคหัวใจ, โรคภูมิแพ้ เป็น ชมการสาธิตวิธีใช้ **เครื่องสำอางค์ Cosmetic** และเลือกซื้อเวชสำอางค์ชื่อดังของเกาหลีได้ในราคาท้องถิ่น อาทิ Dr.Mj, Dewins, Missha และอื่นๆ นำทุกท่านชม **พระราชวังของบกกุง Gyeongbokgung Palace** พระราชวังที่มีขนาดใหญ่และเก่าแก่ที่สุดในกรุงโซลสร้างขึ้นในปี 1394 ในสมัยพระเจ้าแทโจ ราชวงศ์โชซอน เดิมทีในพระราชวังมีตึกหน้าต่างๆ มากกว่า 200 หลัง แต่เมื่อมีการรุกรานของญี่ปุ่น อาคารส่วนใหญ่ได้ถูกทำลายลงเหลืออยู่เพียงแค่ 10 หลังเท่านั้น **\*\*พิเศษให้ท่านได้ใส่ชุดประจำชาติของเกาหลีใต้ (ฮันบก)...ถ่ายรูปตามจุดต่างๆ\*\***



**เที่ยง**

**บริการอาหารกลางวัน ณ ภัตตาคาร (เมนู ไก่ตุ๋นโสม)**

ช้อปปิ้งสินค้าปลอดภาษีที่ **ดิutyฟรี Duty Free** ที่มีสินค้าชั้นนำ ให้ท่านเลือกซื้อมากมายกว่า 500 ชนิด อาทิ น้ำหอม เสื้อผ้า เครื่องสำอาง กระเป๋า นาฬิกา เครื่องประดับ เป็นต้น อิสระให้ทุกท่านได้เดินเล่นที่ **หอคอยกรุงโซล N Seoul Tower** ตั้งอยู่บริเวณเนินเขานัมซาน เป็น 1 ใน 18 หอคอยที่สูงที่สุดในโลก นอกจากนี้โซลทาวเวอร์ยังเป็นสถานที่ถ่ายทำละครหลายเรื่อง เรียกได้ว่าเป็น Landmark ของเกาหลีเลยก็ว่าได้ **(ไม่รวมค่าขึ้นลิฟต์)** อิสระช้อปปิ้ง **ตลาดเมียงดง Myeongdong** นอกจากจะมีสินค้าแฟชั่นต่างๆ ไม่ว่าจะเป็น เครื่องสำอาง รองเท้า ที่นี่ยังมี Street Food ชื่นชอบ อีกหลายเมนูให้ท่านได้ลิ้มลอง



**ค่า**

**บริการอาหารค่ำ ณ ภัตตาคาร (เมนู บุฟเฟต์นานาชาติ+ชาปู พร้อมเบียร์ไวท์)**

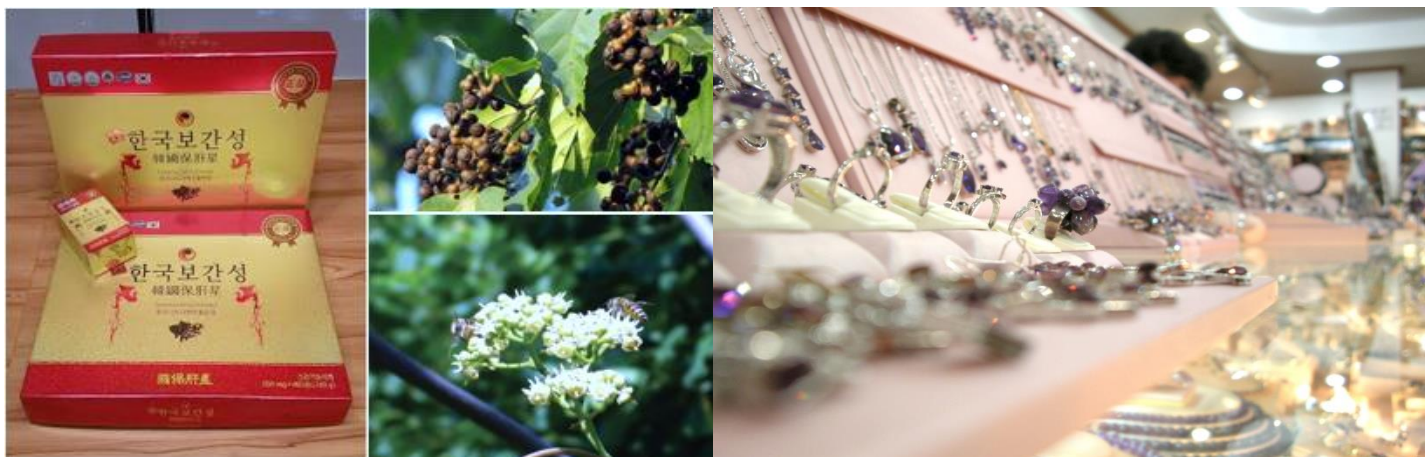
**ที่พัก**

**Marigold Hotel หรือเทียบเท่า**

## เช้า

## บริการอาหารเช้า ณ ห้องอาหารของโรงแรม

นำท่านชม **ศูนย์สมุนไพรป่าardt ฮอตเคนามู Herb Shop** ต้นไม้ชนิดนี้เจริญเติบโตในป่าลึกบนภูเขาที่ปราศจากมลภาวะและระดับสูงเหนือน้ำทะเล 50-800 เมตร ชาวเกาหลีรุ่นใหม่นิยมนำมารับประทานเพื่อช่วยดูแลตับให้สะอาดแข็งแรง ชม **โรงงานเจียรในพลอยอเมทิส Amethyst** พลอยแห่งสุขภาพและนาฬิกา โดยมีตั้งแต่สีม่วงอ่อนเย็นตาจนถึงสีม่วงไวน์ มีเสน่ห์เข้ายวนใจ พลอยนี้จะงามจับตาเมื่อมาทำเป็นแหวน จี้ ต่างหู และสร้อยข้อมือ



## เที่ยง

## บริการอาหารกลางวัน ณ ภัตตาคาร (เมนู ข้าวยำบิหมบับ+ซุป)

ให้อิสระทุกท่านช้อปปิ้ง **กิมโปเอาท์เลต Gimpo Outlet** เป็นเอาท์เลต ขนาดใหญ่ เป็นแหล่งรวมร้านค้าแบรนด์เนมระดับโลกมากมายให้ทุกท่านได้เลือกช้อปปิ้งกันอย่างจุใจมีหลากหลาย Brand ตั้งมากมายหลายยี่ห้อ ระหว่างทางแวะซื้อสินค้าของฝากที่ **ร้านละลายเงินวอน Supermarket** ร้านแห่งนี้มีขนมพื้นเมืองเกาหลีหลากหลายชนิดรวมทั้งกิมจิ ไก่ตุ๋นโสมที่บรรจุอยู่ในถุงสุญญากาศ ตะเกียบ ถ้วยใส่ข้าวและของฝากของที่ระลึก หลังจากนั้นได้เวลานำท่านสู่ ท่าอากาศยาน เพื่อเตรียมตัวเดินทางกลับ



17:20 น.

ออกเดินทางกลับสู่ ประเทศไทย โดยสายการบิน Korean Air เที่ยวบินที่ KE651

21:30 น.      เดินทางถึง ท่าอากาศยาน **สุวรรณภูมิ** โดยสวัสดิภาพพร้อมด้วยความประทับใจ

## อัตราค่าบริการ

วันเดินทาง	หมายเหตุ	ราคาทัวร์ (บาท / ท่าน) พักห้องละ 2 ท่าน				
		ผู้ใหญ่	เด็กไม่เกิน 12 ปี พักกับผู้ใหญ่ (มีเตียง)	เด็กไม่เกิน 12 ปี พักกับผู้ใหญ่ (ไม่มีเตียง)	พักเดี่ยว	ริชา -
<b>เดือน เมษายน</b>						
01 เม.ย. 63 - 05 เม.ย. 63		24,900	24,900	24,900	6,900	-
<b>เดือน พฤษภาคม</b>						
06 พ.ค. 63 - 10 พ.ค. 63	* วันวิสาขบูชา	24,900	24,900	24,900	6,900	-
<b>เดือน มิถุนายน</b>						
03 มิ.ย. 63 - 07 มิ.ย. 63	* วันเฉลิมพระชนมพรรษา ราชนี	24,900	24,900	24,900	6,900	-
<b>เดือน กรกฎาคม</b>						
01 ก.ค. 63 - 05 ก.ค. 63		24,900	24,900	24,900	6,900	-
<b>เดือน สิงหาคม</b>						
05 ส.ค. 63 - 09 ส.ค. 63		24,900	24,900	24,900	6,900	-
<b>เดือน กันยายน</b>						
02 ก.ย. 63 - 06 ก.ย. 63		24,900	24,900	24,900	6,900	-
<b>เดือน ตุลาคม</b>						
07 ต.ค. 63 - 11 ต.ค. 63		24,900	24,900	24,900	6,900	-

### ข้อแนะนำก่อนการเดินทาง

- รายการท่องเที่ยวสามารถเปลี่ยนแปลงได้ตามความเหมาะสม โดยคำนึงถึงผลประโยชน์ของผู้เดินทางเป็นสำคัญ
- หนังสือเดินทางต้องมีอายุเหลือใช้งานไม่น้อยกว่า 6 เดือน และบริษัทฯ รับเฉพาะผู้มีจุดประสงค์เดินทางเพื่อท่องเที่ยวเท่านั้น **หากลูกค้าไม่สามารถเดินทางได้เนื่องจากเหลือพาสปอร์ตน้อยกว่า 6 เดือน ทางบริษัทจะไม่รับผิดชอบใดๆทั้งสิ้น**
- ทางบริษัทฯ จะไม่รับผิดชอบใดๆ ทั้งสิ้นหากเกิดกรณีความล่าช้าจากสายการบิน, การประท้วง, การนัดหยุดงาน, การก่อจลาจล หรือกรณีที่ท่านถูกปฏิเสธ การเข้าหรือออกเมืองจากเจ้าหน้าที่ตรวจคนเข้าเมือง หรือเจ้าหน้าที่กรมแรงงาน ทั้งจากไทย และต่างประเทศซึ่งอยู่นอกเหนือความรับผิดชอบของบริษัทฯ
- ทางบริษัทฯ จะไม่รับผิดชอบใดๆทั้งสิ้น หากท่านใช้บริการของทางบริษัทฯ ไม่ครบ อาทิ ไม่เที่ยวบางรายการ, ไม่ทานอาหารบางมื้อ เพราะค่าใช้จ่ายทุกอย่าง ทางบริษัทฯ ได้ชำระค่าใช้จ่ายให้กับต่างประเทศแบบเหมาขาดก่อนออกเดินทางแล้ว
- **\*\*\*ทัวร์เกาหลีทุกโปรแกรม ผู้เดินทางจะต้องอยู่กับกรุ๊ปเที่ยวตามโปรแกรมที่กำหนดเท่านั้น ไม่สามารถแยกตัวออกจากโปรแกรมเพื่อไปทำอย่างอื่นได้ หากมีการแยกตัวออกจากโปรแกรมไม่ว่าจะจากสาเหตุใดก็ตาม จะมีค่าใช้จ่ายในการแยกตัวออกจากทัวร์ตามที่แลนด์กำหนด และการชำระเงินเข้ามาถือว่าผู้ซื้อได้ศึกษาโปรแกรมและยอมรับเงื่อนไขการให้บริการเป็นที่เรียบร้อยแล้ว\*\*\***
- **\*\*\* ทัวร์นี้จัดให้เฉพาะลูกค้าที่ประสงค์จะไปท่องเที่ยวตามรายการของทัวร์ทุกวันเท่านั้น บริษัทฯ ขอสงวนสิทธิ์ หากลูกค้าต้องการขอแยกออกจากกรุ๊ป หรือไม่เที่ยวตามรายการที่บริษัทกำหนด บริษัทขอปรับท่านละ 300 USD\*\*\***

- ทางบริษัทฯ จะไม่รับผิดชอบใดๆ ทั้งสิ้น หากเกิดสิ่งของสูญหายจากการโจรกรรม และ/หรือ เกิดอุบัติเหตุที่เกิดจาก
- ความประมาทของตัวนักท่องเที่ยวเอง
- ตัวเครื่องบินเป็นตัวราคาพิเศษ กรณีที่ท่านไม่เดินทางพร้อมคณะไม่สามารถนำมาเลื่อนวันหรือคืนเงินได้ หากท่านต้องซื้อบัตรโดยสารภายในประเทศเพื่อไปและกลับกรุงเทพฯ **กรุณาเลือกซื้อบัตรโดยสารภายในประเทศประเภทที่สามารถเลื่อนวันและเวลาในการเดินทางได้ ทั้งนี้เพื่อป้องกันปัญหาเที่ยวบินล่าช้าหรือการเปลี่ยนแปลงเวลาของเที่ยวบินหรือการเปลี่ยนแปลงวันเดินทางกรณีเกิดความผิดพลาดจากบริการจากสายการบิน (ความล่าช้าของเที่ยวบิน การยกเลิกเที่ยวบิน มีการยุบเที่ยวบินรวมกัน ตารางการเดินทางมีการเปลี่ยนแปลง เนื่องจากสายการบินพิจารณาสถานการณ์แล้วว่า อยู่นอกเหนือความควบคุม หรือเหตุผลเชิงพาณิชย์ หรือเหตุผลทางด้านความปลอดภัยเป็นต้น) โปรดเข้าใจและรับทราบว่า ผู้จัดจะไม่รับผิดชอบและไม่สามารถคืนค่าใช้จ่ายต่างๆ ได้ ในทุกกรณี**
- กรุ๊ปที่เดินทางต้องการันตีมัดจำกับสายการบิน หรือผ่านตัวแทนในประเทศ หรือต่างประเทศ รวมถึงเที่ยวบินพิเศษเช่น Charter Flight, Extra Flight จะไม่มีการคืนเงินมัดจำ หรือ ค่าทัวร์ทั้งหมด
- **\*\*เมื่อท่านตกลงชำระเงินไม่ว่าทั้งหมดหรือบางส่วนกับทางบริษัทฯ ทางบริษัทฯจะถือว่าท่านได้ยอมรับในเงื่อนไขข้อตกลงต่างๆ ที่ได้ระบุไว้แล้วทั้งหมด\*\***
- **ขอสงวนสิทธิ์สำหรับลูกค้าชาวไทยเท่านั้นที่เดินทางไปกลับพร้อมกรุ๊ป \*\*ถ้าลูกค้าเป็นชาวต่างชาติชำระเพิ่มท่านละ 3,000 บาท\*\***
- หมายเหตุ **\*\*บริษัทฯ ขอสงวนสิทธิ์ในการเปลี่ยนแปลงเที่ยวบิน ทั้งไปและกลับโดยมีต้องแจ้งให้ทราบล่วงหน้าทั้งนี้ขึ้นอยู่กับสายการบิน บริษัทขอสงวนสิทธิ์ในการเปลี่ยนแปลงรายการเพื่อความเหมาะสมไม่ว่าจะเกิดจากความขัดข้องของ ยานพาหนะหรือมีเหตุหนึ่งเหตุใดจนทำให้ไม่สามารถดำเนินการตามหมายกำหนดการได้ โปรแกรมการเดินทางเปลี่ยนแปลงตามความเหมาะสม หรือเปลี่ยนแปลงรายการท่องเที่ยวบางรายการหรือทดแทนรายการท่องเที่ยวบางรายการ อัตราค่าบริการนี้ เป็นการเดินทางตั้งแต่ 20 ท่าน **\*\*ผู้เดินทางไม่ผ่านการตรวจพิจารณาจากด่านตรวจคนเข้าเมืองในการ เข้า-ออกทั้งประเทศไทยและประเทศเกาหลีใต้ หรือการถูกปฏิเสธในกรณีอื่นๆ ทุกกรณี ทางบริษัทขอสงวนสิทธิ์ไม่คืนค่าใช้จ่ายไม่ว่ากรณีใดๆ ทั้งสิ้น\*\*****
- **กรุ๊ปเฟิร์ม 15 ท่านขึ้นไป จึงจะเดินทางถ้าไม่ถึงจะต้องโยกไปพีเรียดอื่น หรือทำการคืนเงิน**
- **\*\*\*หากจองตัวภายใน ต้องแจ้งเจ้าหน้าที่เพื่อทำการรีเชคก่อน\*\*\***

### อัตราค่าบริการนี้รวม

- ค่าตัวเครื่องบินระหว่างประเทศ ไป – กลับพร้อมคณะ สายการบิน **Korean Air**
- ค่าที่พัก **โรงแรมระดับมาตรฐานหรือเทียบเท่า 3-4 ดาว** สำหรับพักห้องละ **2 ท่าน** (ในกรณีมีงานเทรดแพร์ การแข่งขันกีฬา หรือกิจกรรมอื่นๆ ทางบริษัทขอสงวนสิทธิ์ในการย้ายพักในเมืองใกล้เคียงแทน อาจจะมีการปรับเปลี่ยนโปรแกรมตามความเหมาะสม)
- ค่าอาหารครบทุกมื้อ ตามที่ระบุในรายการ ทางบริษัทจึงขอสงวนสิทธิ์ในการเปลี่ยนแปลง
- ค่ารถรับ-ส่งสนามบิน และตลอดรายการทัวร์
- ค่าอัตราเข้าชมสถานที่ต่างๆ ที่ระบุไว้ในรายการ
- ค่าประกันภัยอุบัติเหตุระหว่างการเดินทางในวงเงิน ท่านละ **1,000,000 บาท** (เงื่อนไขตามกรมธรรม์)  
**หมายเหตุ \*\*ในกรณีลูกค้าท่านใดสนใจ ซื้อประกันการเดินทางเพื่อให้ครอบคลุมในเรื่องสุขภาพ ท่านสามารถสอบถามรายละเอียดเพิ่มเติมได้ที่เจ้าหน้าที่ของบริษัท\*\* อัตราเบี้ยประกันเริ่มต้น 390 บาท ขึ้นอยู่ระยะเวลาการเดินทาง**
- ค่ารถปรับอากาศนำเที่ยวตามรายการที่ระบุ พร้อมพนักงานขับรถที่ชำนาญทาง (ไม่รวมทิปพนักงานขับรถ)

### อัตราค่าบริการนี้ไม่รวม

- ค่าบริการ และค่าใช้จ่ายส่วนตัวที่ไม่ได้ระบุในรายการ
- ค่าทิปมัคคุเทศก์ท้องถิ่น และพนักงานขับรถตามธรรมเนียมคือ **1,600 บาท หรือ 50,000 /ท่าน** ตลอดทริปการเดินทาง
- ค่าทิปมัคคุเทศก์ไทย พิจารณาตามพึงพอใจเพื่อให้เป็นสินน้ำใจ
- ค่าน้ำหนักกระเป๋าเดินทางในกรณีที่เกินกว่าสายการบินกำหนด ฉะนั้นกระเป๋าจะต้องไม่เกินน้ำหนักดังนี้ กระเป๋าโหลดใต้เครื่องบินจำนวนไม่เกินท่านละ **1 ใบ** ใบละไม่เกิน **23 กิโลกรัม** และกรณีถือขึ้นเครื่องได้ไม่เกิน **7 กิโลกรัม**
- ค่าธรรมเนียมหนังสือเดินทาง อาหารที่สั่งเพิ่ม ค่าโทรศัพท์ ค่าซักรีด ฯลฯ
- ค่าอาหารที่ไม่ได้ระบุไว้ในรายการ และสำหรับราคานี้ทางบริษัทจะไม่รวมค่าภาษีท่องเที่ยวหากมีการเก็บเพิ่ม
- ค่าทำใบอนุญาตกลับเข้าประเทศของคนต่างชาติ หรือคนต่างด้าว
- ค่าภาษีมูลค่าเพิ่ม **7%**, ค่าภาษีหัก ณ ที่จ่าย **3%**
- ค่าน้ำหนักกระเป๋าสัมภาระ ที่หนักเกินสายการบินกำหนด
- ค่ายกกระเป๋าเดินทางใบใหญ่ในโรงแรมท่านละ 1 ใบ



- คำวิซ่าสำหรับพาสปอร์ต ต่างตัว กรุณาเตรียมเอกสารคือ 1. พาสปอร์ต 2. ใบประจำตัวคนต่างตัว 3. ใบสำคัญถิ่นที่อยู่ 4. สำเนาทะเบียนบ้าน (ถ้ามี) 5. สมุดบัญชีเงินฝาก (ถ้ามี) 6. รูปถ่ายสี 2 นิ้ว 2 รูป ทางบริษัทจะเป็นผู้ดำเนินการยื่นวิซ่าให้ท่าน โดยชำระค่าบริการต่างหาก (สำหรับหนังสือเดินทางต่างตัว เจ้าของหนังสือเดินทางต้องทำเรื่องแจ้งเข้า-ออกด้วยตนเองก่อนจะยื่นวิซ่า)

## อัตราค่าบริการ

เอกสารในการเดินทาง  พาสปอร์ต  วิซ่า

### หมายเหตุ

1. บริษัทขอสงวนสิทธิ์ยกเลิกการเดินทางก่อนล่วงหน้า ในกรณีที่ไม่สามารถทำกรุ๊ปได้อย่างน้อย 15 ท่าน ซึ่งในกรณีนี้ทางบริษัทยินดีคืนเงินให้ทั้งหมดโดยหักค่าธรรมเนียมวิซ่า (ถ้ามี) หรือจัดหาคณะทัวร์อื่นให้ ถ้าต้องการ
2. บริษัทขอสงวนสิทธิ์ที่จะเปลี่ยนแปลงรายละเอียดบางประการในทัวร์นี้ เมื่อเกิดเหตุจำเป็นสุดวิสัยจนไม่อาจแก้ไขได้ และจะไม่รับผิดชอบใดๆ ในกรณีที่สูญหาย สูญเสียหรือได้รับบาดเจ็บที่นอกเหนือความรับผิดชอบของหัวหน้าทัวร์ และเหตุสุดวิสัยบางประการเช่น การนัดหยุดงาน ภัยธรรมชาติ การจลาจลต่างๆ
3. รายการนี้เป็นเพียงข้อเสนอที่ต้องได้รับการยืนยันจากบริษัทอีกครั้งหนึ่ง หลังจากได้สำรองที่นั่งบนเครื่อง และโรงแรมที่พักในต่างประเทศเป็นที่เรียบร้อย แต่อย่างไรก็ตามรายการนี้อาจเปลี่ยนแปลงได้ตามความเหมาะสมเนื่องจากความล่าช้าของสายการบิน โรงแรมที่พักในต่างประเทศ เหตุการณ์ทางการเมืองและภัยธรรมชาติฯลฯ โดยบริษัทจะคำนึงถึงความสะดวกของผู้เดินทางเป็นสำคัญ และบริษัทจะไม่รับผิดชอบต่อกรณีที่กองตรวจคนเข้าเมืองห้ามผู้เดินทางเนื่องจากมีสิ่งผิดกฎหมายหรือสิ่งของห้ามนำเข้าประเทศ หรือเอกสารเดินทางไม่ถูกต้อง หรือความประพฤติส่อไปในทางเสื่อมเสีย หรือด้วยเหตุผลใดๆ ก็ตามที่กองตรวจคนเข้าเมืองพิจารณาแล้ว ทางบริษัทไม่อาจคืนเงินให้ท่านได้ ไม่ว่าทั้งหมดหรือบางส่วน ทางบริษัทจะไม่รับผิดชอบต่อกรณีที่สถานทูตออกวิซ่า อันสืบเนื่องมาจากผู้โดยสารเอง รวมทั้งบริษัทจะไม่รับผิดชอบต่อกรณีที่กองตรวจคนเข้าเมืองประเทศไทยงดออกเอกสารเข้าเมืองให้กับชาวต่างชาติหรือคนต่างตัวที่พำพักอยู่ในประเทศไทย
4. มัคคุเทศก์ พนักงาน และตัวแทนของบริษัทไม่มีสิทธิ์ในการให้คำสัญญาใดๆ ทั้งสิ้นแทนบริษัท นอกจากนี้เอกสารลงนามโดยผู้มีอำนาจของบริษัทกำกับเท่านั้น
5. เมื่อท่านได้ชำระเงินมัดจำ หรือทั้งหมดไม่ว่าจะเป็นการชำระผ่านตัวแทนของบริษัท หรือชำระโดยตรงกับทางทางบริษัทจะถือว่าท่านรับทราบ และยอมรับในเงื่อนไขต่างๆ ของบริษัทที่ได้รับไว้โดยทั้งหมด

## เงื่อนไขการจอง / การยกเลิก

### การจอง หรือสำรองที่นั่ง

- กรุณาจองล่วงหน้าก่อนการเดินทาง **พร้อมชำระ งวดแรก 5,000 บาท \*ช่วงเทศกาลมัดจำ 10,000 บาท \* หากเป็นราคาโปรโมชั่นชำระเต็มจำนวนเท่านั้น**
- ส่วนที่เหลือชำระทันทีก่อนการเดินทางไม่น้อยกว่า **30 วัน** มิฉะนั้นจะถือว่าท่านยกเลิกการเดินทาง

### การยกเลิก

- แจ้งล่วงหน้าไม่น้อยกว่า **30 วัน** ก่อนการเดินทาง **คืนเงินมัดจำทั้งหมด**
- แจ้งล่วงหน้า **20 วัน** ก่อนการเดินทาง **หักค่ามัดจำท่านละ 50% ของราคาทัวร์**
- แจ้งล่วงหน้า **1 – 15 วัน** ก่อนการเดินทาง **หักค่าดำเนินการต่างๆ รวม 100% ของราคาทัวร์**
- **ยกเลิกการเดินทาง** ในวันเดินทาง, ถูกปฏิเสธการเข้าเมือง **จะไม่มีคืนเงินทั้งหมด**
- **กรณีเจ็บป่วย** จนไม่สามารถเดินทางได้ ทางบริษัทฯ ขอสงวนสิทธิ์ที่จะไม่รับผิดชอบต่อค่าใช้จ่ายใดๆ
- บริษัทฯ ขอสงวนสิทธิ์ที่จะไม่รับผิดชอบต่อค่าใช้จ่ายใดๆ ในกรณีที่เกิดเหตุสุดวิสัย เช่น การยกเลิกหรือล่าช้าของสายการบิน, อุบัติเหตุ, ภัยธรรมชาติ, การนัดหยุดงาน, การจลาจล หรือสิ่งของสูญหายตามสถานที่ต่างๆ ที่เกิดขึ้นเหนือการควบคุมของบริษัท

